

# SEDUCTION 05

Schon der Name sagt es: verführerische Weichheit, verbunden mit dem diskreten Luxus prächtiger Farben. Nur eine Berührung und



## Produkt-Eigenschaften

Breite (m)	4.00/5.00	Rücken	FusionBac
Textur	Saxony	Polmaterial	100% Polyamid (Nylon)
Aspekt	Einfarbig/meliert	Musterwiederholung L*B (cm)	
Wohnbereich (*wenn Treppen Symbol angezeigt ist	stark: Schlafzimmer, Gästezimmer, Wohnzimmer, Esszimmer, Hobbyraum, privat Büro, Treppe(*), Eingang, Dielen	Objektbereich	-
Polhöhe (mm)	11.0	Gesamtdicke (mm)	13.5
Poleinsatzgewicht (g/m2)	1350	Gesamtgewicht (g/m2)	2160
Prodis Zertifikat	SESUTA_PRODIS.PDF	CE-Zertifikat	SESUTA_CE.PDF
Teilung (zoll)	1/10	Noppenzahl (pro m2)	237000
Trittschalldämmung (dB)	33	Wärmedurchlass- widerstand (m2C°/W)	0.150
Länge der Standardrolle 26 (m)		Musterabmessungen (B 10X30 x H cm)	
Einstufung Brennstufe Bemerkung	Verklebt auf nicht brennbarer Untergrund	Brandklassifizierung Zertifikat	16_1085
Brandklassifizierung	Cfl-s1	DIBT Prüfbericht nr.	
Couponservice	Ja	Geeignet für Objektbereich	Nein
UPEC Klassifizierung Bericht		Rolled up	Pol innen
Rückentyp			
Garntyp			



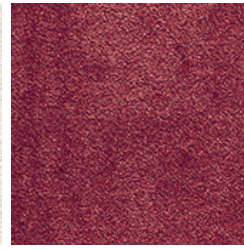
verfügbare Farben



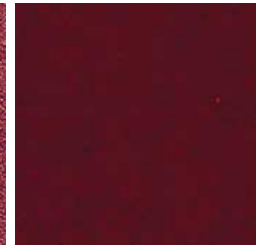
SEDUCTION 03



SEDUCTION 05



SEDUCTION 11



SEDUCTION 12



SEDUCTION 23



SEDUCTION 29



SEDUCTION 31



SEDUCTION 32



SEDUCTION 33



SEDUCTION 34



SEDUCTION 43



SEDUCTION 45



SEDUCTION 49



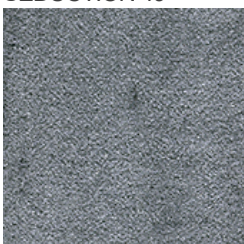
SEDUCTION 50



SEDUCTION 65



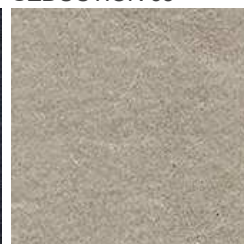
SEDUCTION 70



SEDUCTION 75



SEDUCTION 79



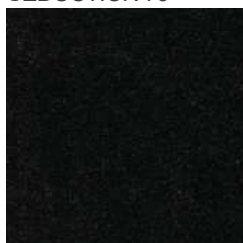
SEDUCTION 90



SEDUCTION 95



SEDUCTION 97



SEDUCTION 98



SEDUCTION 99

*Die Firma Associated Weavers behält sich das Recht vor, die Eigenschaften dieses Artikels zu verändern, indem die technischen Daten die selben bleiben. Wir empfehlen, bei Objekten, Geschäften und Räumen, in denen starker Publikums-verkehr herrscht, dunkle Farben zu verwenden und nicht empfindliche helle Farben. Für eventuelle typografische Fehler übernehmen wir keine Haftung. Die Farben der abgebildeten Produkte können geringfügig von den tatsächlichen Farben abweichen.*